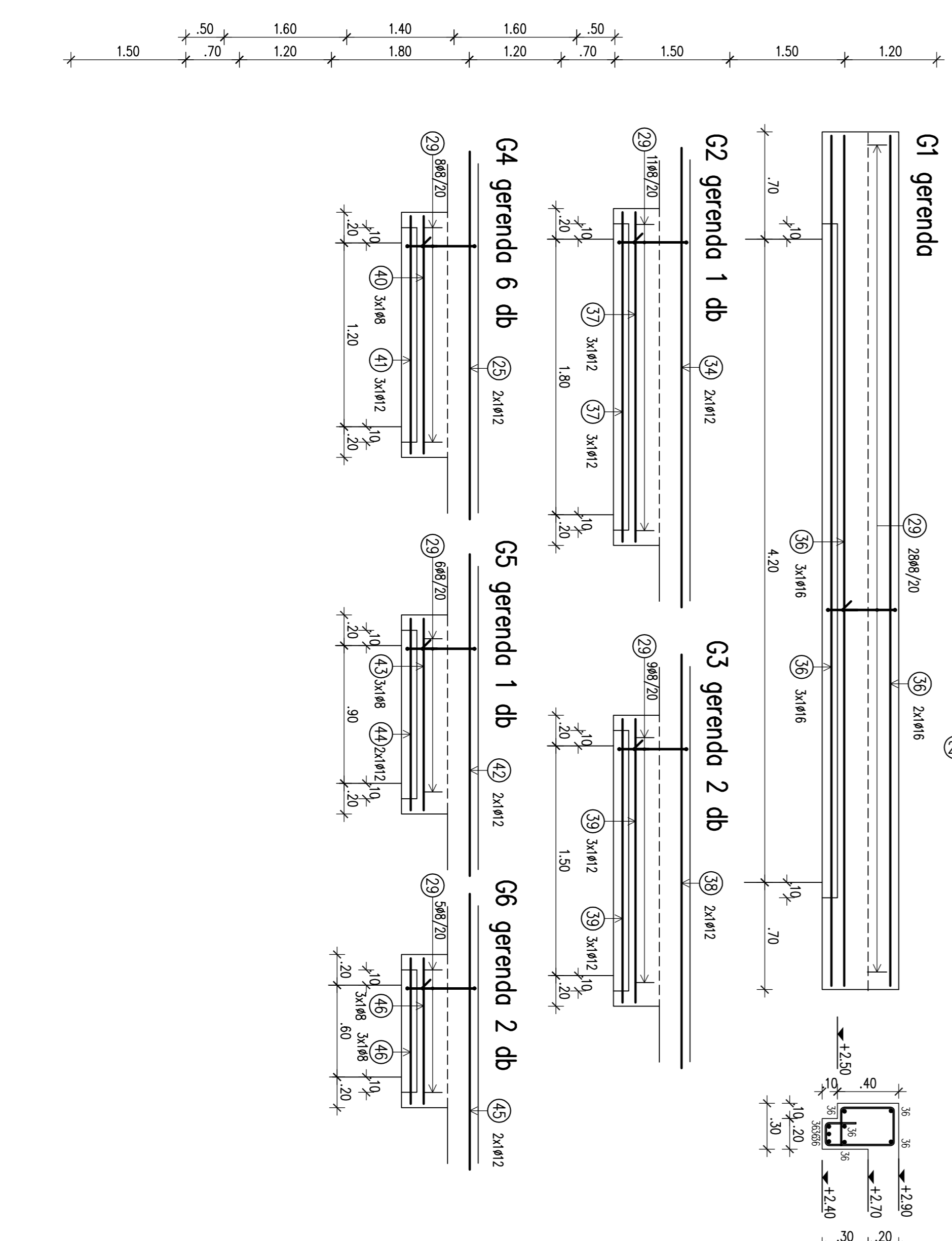
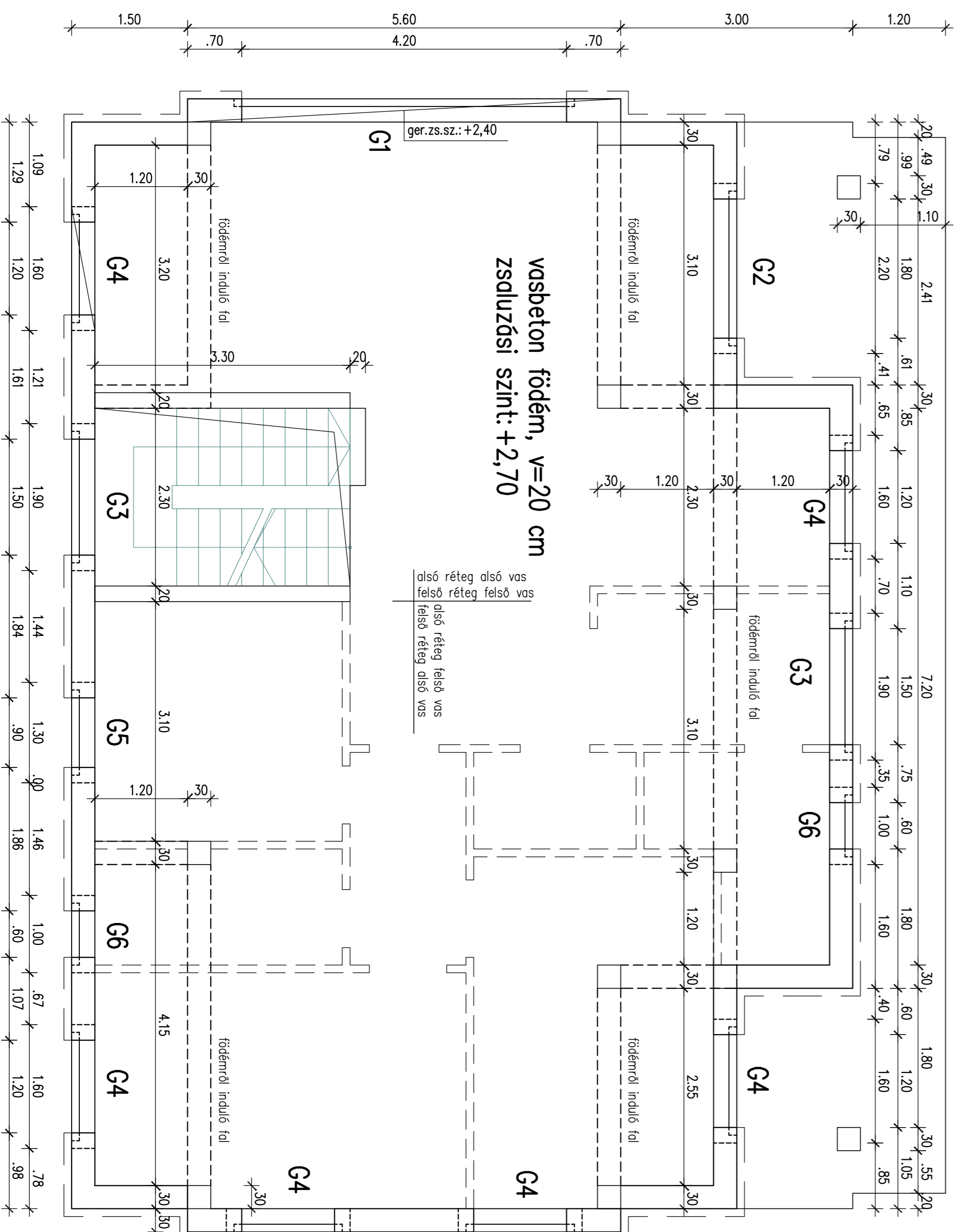


Zsaluzás



Jel	db	φ	Vasalék [mm]	Hossz [m]	φ8	φ10	φ12	φ16
	45	10	700	7.00			315.00	
	2	30	10	9.00			270.00	
	3	38	10	3.00			108.00	
	4	35	10	3.00			175.00	
	5	19	8	3.00			57.00	
	6	112	8	4.00			448.00	
	7	8	10	3.65			29.20	
	8	4	12	3.95			3.95	15.80
	9	7	10	3.95			27.65	
	10	22	12	4.00			88.00	
	11	21	10	4.00			84.00	
	12	29	10	8.00			232.00	
	13	12	10	8.30			99.60	
	14	67	8	5.00			335.00	
	15	22	10	3.50			77.00	
	16	4	12	3.50			14.00	
	17	17	10	8.50			144.50	
	18	4	12	8.00			32.00	
	19	6	10	3.40			20.40	
	20	6	10	5.40			32.40	
	21	71	8	6.00			426.00	
	22	38	8	7.00			406.00	
	23	58	8	6.50			377.00	
	24	32	12	1.50			48.00	
	25	46	12	2.40			110.40	
	26	53	16	2.00			106.00	
	27	28	8	5.0			1.13	31.64
	28	69	8	5.0			1.15	79.35
	29	121	8	3.5			1.73	209.33
	30	116	8	3.7			2.00	232.00
	31	56	8	3.5			2.00	112.00
	32	12	8	3.0			2.40	28.80
	33	52	12	2.00			2.00	104.00
	34	48	12	3.00			3.00	144.00
	35	12	12	2.00			2.00	24.00
	36	8	16	5.55			5.55	44.40
	37	6	12	2.15			2.15	12.90
	38	4	12	2.10			2.10	10.80
	39	12	12	1.85			1.85	22.20
	40	18	8	1.55			1.55	27.90
	41	18	12	1.55			1.55	27.90
	42	2	12	2.10			2.10	4.20
	43	3	8	1.25			1.25	3.75
	44	2	12	1.25			1.25	2.50
	45	4	12	1.80			1.80	7.20
	46	12	8	0.95			0.95	11.40
	47	322	8	0.99			0.99	318.78
Összesítés / φ [m] 30x3.95 164.78 667.90 150.40								
Fm. tömeg / φ [kg/m] 0.395 0.617 0.888 1.580								
Össztömeg / φ [kg] 1226.06 996.30 593.10 237.63								
Össztömeg [kg] 3063.09								

Megjegyzés:
 Amennyiben a lépcső vasalásáért szerelése később történik, a lépcső számára elhelyezendő a lépcső tervén szereplő födémbe benyúló vasak.
 A terv nem tartalmazza a gépészeti és elektromos vezetékek számára szükséges áttöréseket. A 15x15 cm-nél kisebb áttöréseket a vasalás közé kell elhelyezni. Nagyobb áttörés elhelyezését csak statikus tervező megkerülésével szabad elhelyezni.
 Anyagminőségek:
 Beton: C20/25-XC1-F3
 Betonacél: B500 B
 Betonfedés: 2 cm

Megj.: Schittl Gábor és Schittl Andrea
 1162 Budapest, Diófa uca 133.

Munka: Budapesti XVI. Ker., Diófa uca 133 Hsz.:108834

Rész.: Földszint feletti födém zsaluzási és vasalási terv

1116 Budapest, Párizs László u.52. T.01-3803

S-03